



Aramburú 934

Tu próximo hogar a pasos
del centro financiero

GRATTO
INMOBILIARIA

Arquitectura contemporánea que inspira, en una **ubicación pensada para tu ritmo**

Aramburú 934, es un proyecto multifamiliar que cuenta con un diseño moderno y excelentes acabados que han sido diseñados cuidadosamente para vivir en un lugar seguro.

Tiene más de 10 áreas comunes, su ubicación privilegiada a pasos del Centro Empresarial de San Isidro proporciona un fácil acceso a centros comerciales, restaurantes, universidades, colegios y clínicas de salud.

1·2·3
Dormitorios

desde **26m²**
hasta **77m²**

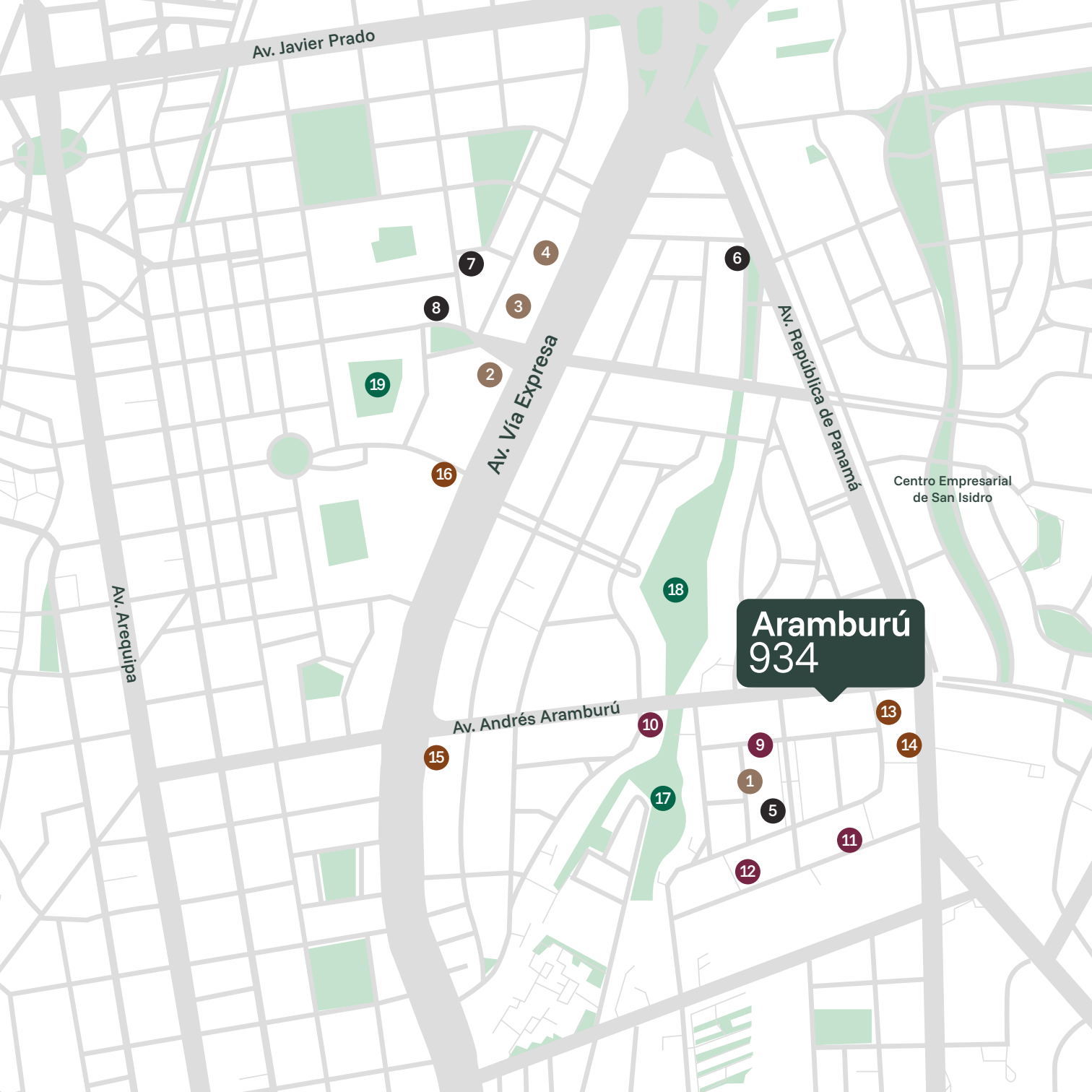
23
Pisos

10
Áreas comunes

355
Departamentos







Ubicación privilegiada, para vivir mejor

Vive conectado a todo Lima desde Aramburú, con acceso inmediato a la Vía Expresa y Javier Prado, a minutos de centros empresariales, comercios y servicios clave.

Conectividad

- Av. Andrés Aramburú
- Av. República de Panamá
- Av. Vía Expresa
- Av. Javier Prado

Restaurantes

- 9. Trattoria y Pizzeria Napoli
- 10. Cocina Cantonesa
- 11. Todos Vuelven
- 12. Cantina Lima

Compras

- 1. Metro
- 2. Plaza Veá
- 3. Tottus
- 4. Saga Falabella

Estudios

- 13. Col. San José y El Redentor
- 14. Univ. Científica del Sur
- 15. Col. San José de Cluny
- 16. I.E. Alfonso Ugarte

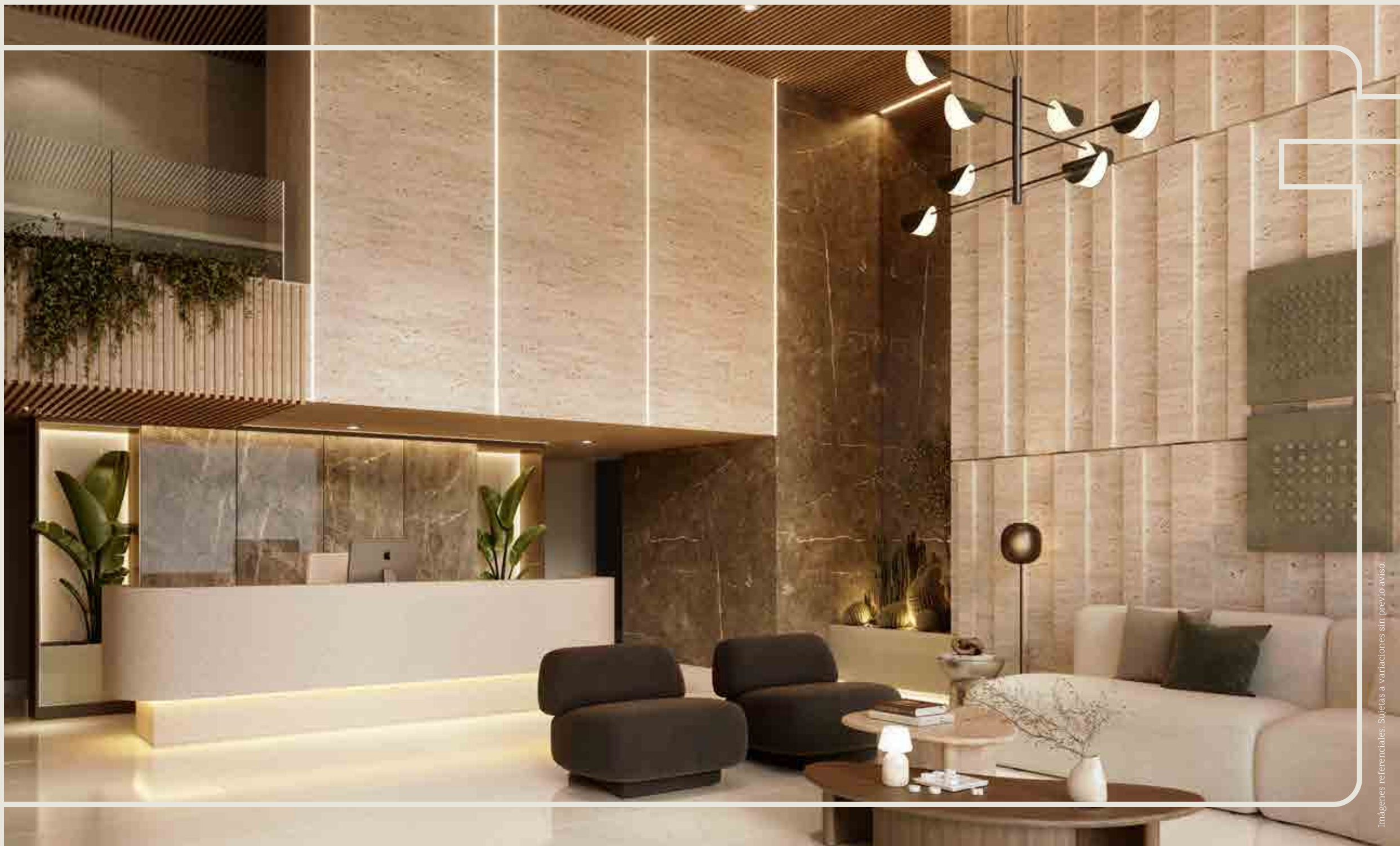
Bancos

- 5. Oficina BBVA
- 6. Oficina Scotiabank
- 7. Oficina BBVA
- 8. Oficina BCP

Parques

- 17. P. Limatambo
- 18. P. José Luis Bustamante y Rivero
- 19. P. Augusto Tamayo

Lobby
con doble
altura



Aramburú
934

Coworking



Aramburú
934

SUM

Aramburú
934



Zona Bar



Aramburú
934

Gimnasio



Aramburú
934

Zona Yoga



Aramburú
934

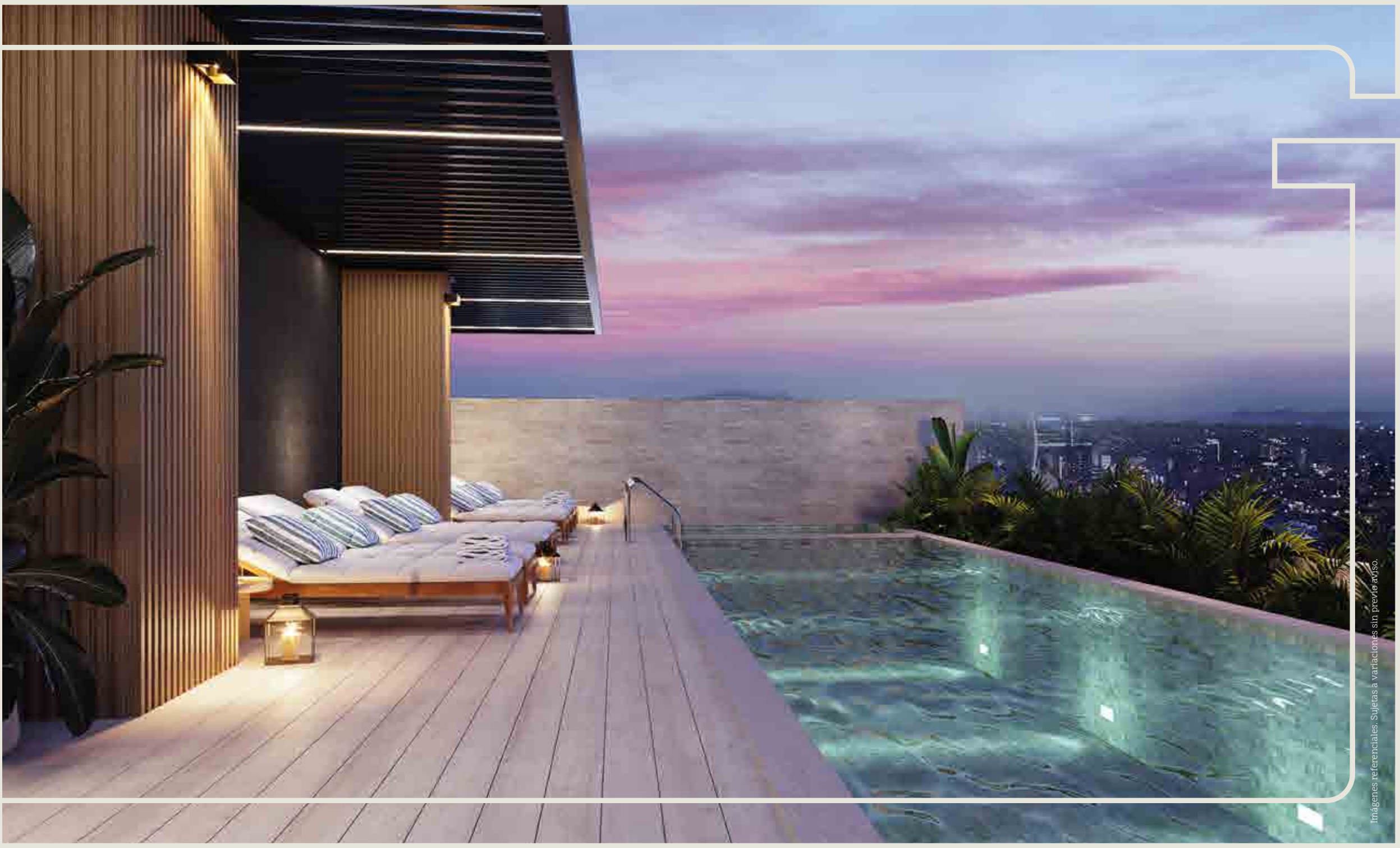
Zona de parrilla



Aramburú
934

Piscina con vista panorámica

Aramburú
934



Descubre tu nuevo espacio, antes de vivirlo

Cada rincón cuenta una historia, y hoy te invitamos a recorrerla. Explora los renders de nuestro departamento y visualiza cómo la luz, los espacios y los detalles se unen para crear un ambiente pensado para ti.

Más que un lugar para vivir, es una experiencia diseñada para inspirar comodidad, estilo y bienestar.



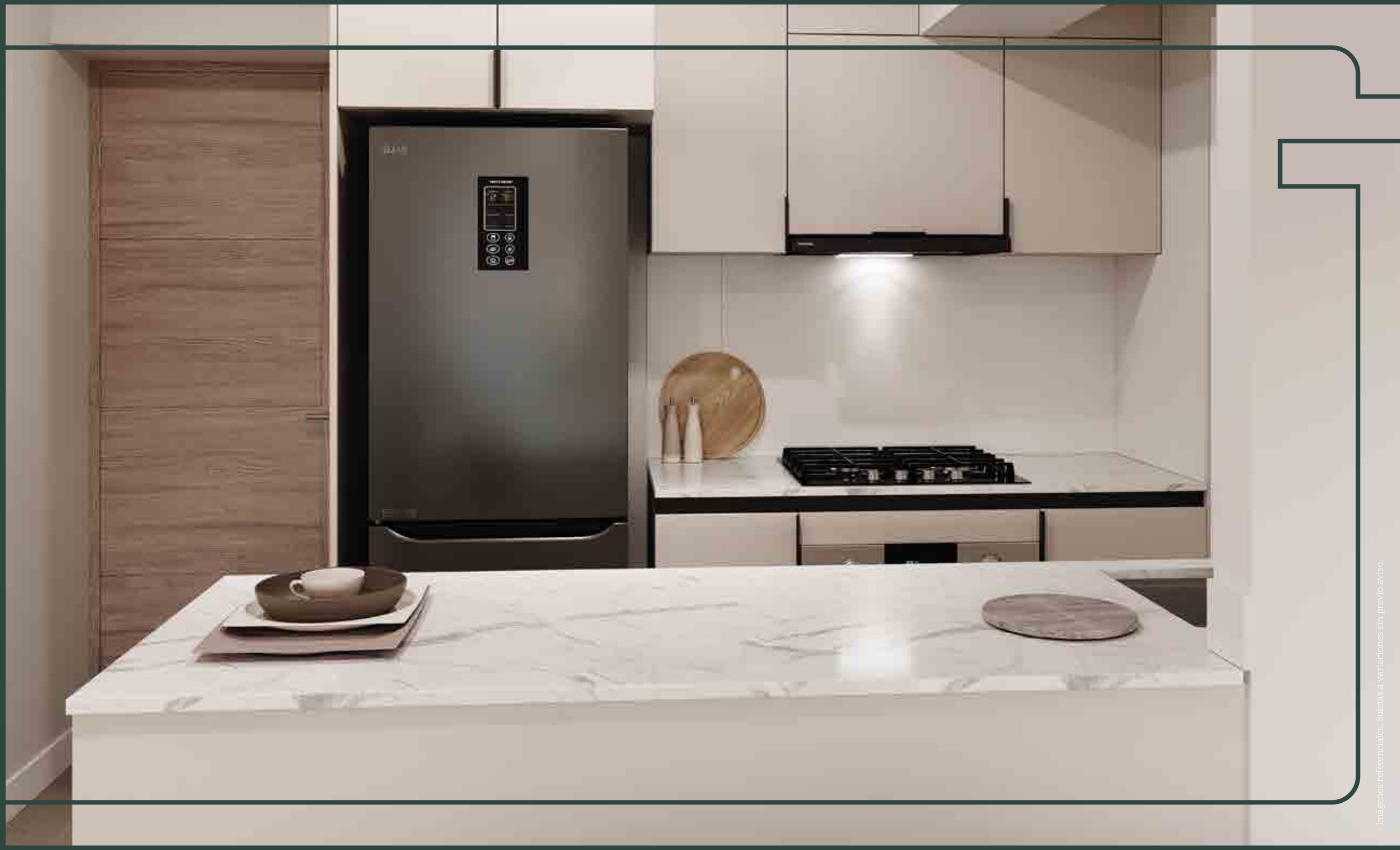
Sala y comedor



Aramburú
934

Cocina estilo americano

Aramburú
934



Dormitorio principal



Aramburú
934

Baño secundario

Aramburú
934





GRATTO
INMOBILIARIA

ARAMBURÚ 934
SURQUILLO

TIPOLOGÍA X01

Área desde : 57.28 m²
Dormitorios : 2
Baños : 2



GRATTO
INMOBILIARIA

ARAMBURÚ 934
SURQUILLO

TIPOLOGÍA X02

Área desde : 40.20 m²
Dormitorios : 1
Baños : 1





GRATTO
INMOBILIARIA

ARAMBURÚ 934
SURQUILLO

TIPOLOGÍA X03

Área desde : 60.85 m²
Dormitorios : 2
Baños : 2



GRATTO
INMOBILIARIA

ARAMBURÚ 934
SURQUILLO

TIPOLOGÍA X04

Área desde : 59.95 m²
Dormitorios : 2
Baños : 2





GRATTO
INMOBILIARIA

ARAMBURÚ 934
SURQUILLO

TIPOLOGÍA X05

Área desde : 39.91 m²
Dormitorios : 1
Baños : 1



GRATTO
INMOBILIARIA

ARAMBURÚ 934
SURQUILLO

TIPOLOGÍA X06

Área desde : 77.04 m²
Dormitorios : 3
Baños : 2





GRATTO
INMOBILIARIA

ARAMBURÚ 934
SURQUILLO

TIPOLOGÍA X07

Área desde : 28.57 m²
 Dormitorios : 1
 Baños : 1



GRATTO
INMOBILIARIA

ARAMBURÚ 934
SURQUILLO

TIPOLOGÍA X08

Área desde : 26.71 m²
 Dormitorios : 1
 Baños : 1





GRATTO
INMOBILIARIA

ARAMBURÚ 934
SURQUILLO

TIPOLOGÍA X09

Área desde : 26.16 m²
Dormitorios : 1
Baños : 1



GRATTO
INMOBILIARIA

ARAMBURÚ 934
SURQUILLO

TIPOLOGÍA X10

Área desde : 37.58 m²
Dormitorios : 1
Baños : 1





GRATTO
INMOBILIARIA

ARAMBURÚ 934
SURQUILLO

TIPOLOGÍA X11

Área desde : 34.12 m²
Dormitorios : 1
Baños : 1



Av. Aramburú

GRATTO
INMOBILIARIA

ARAMBURÚ 934
SURQUILLO

TIPOLOGÍA X12

Área desde : 57.73 m²
Dormitorios : 2
Baños : 2



Av. Aramburú



GRATTO
INMOBILIARIA

ARAMBURÚ 934
SURQUILLO

TIPOLOGÍA X13

Área desde : 55.18 m²
Dormitorios : 2
Baños : 2



Av. Aramburú

GRATTO
INMOBILIARIA

ARAMBURÚ 934
SURQUILLO

TIPOLOGÍA X14

Área desde : 38.40 m²
Dormitorios : 1
Baños : 1



Av. Aramburú



GRATTO
INMOBILIARIA

ARAMBURÚ 934
SURQUILLO

TIPOLOGÍA X15

Área desde : 57.50 m²
Dormitorios : 2
Baños : 2



GRATTO
INMOBILIARIA

ARAMBURÚ 934
SURQUILLO

TIPOLOGÍA X16

Área desde : 35.50 m²
Dormitorios : 1
Baños : 1



Primera planta



Segunda planta



Primera planta



Segunda planta



Primera planta



Segunda planta



Primera planta



Segunda planta



Primera planta



Segunda planta



GRATTO
INMOBILIARIA

ARAMBURÚ 934
SURQUILLO

DÚPLEX 2314

Área desde : 69.53 m²
Dormitorios : 2
Baños : 2.5



+19 ★★★
AÑOS DE
EXPERIENCIA

GRATTO
I N M O B I L I A R I A

Gratto Inmobiliaria, antes Constructora Galeón, marca un nuevo capítulo tras más de 19 años de trayectoria redefiniendo la vida en los distritos más distinguidos de Lima Metropolitana. Esta transformación es más que un cambio de nombre; es el reflejo de una visión renovada y un compromiso inquebrantable con el bienestar.

Mantenemos nuestra experiencia en el desarrollo de proyectos inmobiliarios, pero ahora con un enfoque más profundo y sensible: el de crear espacios que trascienden, que se sienten como el hogar soñado desde el primer instante y que resisten el paso del tiempo.

16
Proyectos
desarrollados

+700
Departamentos
entregados

+100,000
Metros cuadrados
construidos



GRATTO

INMOBILIARIA

grattoinmobiliaria.com

Proyecto financiado por: **BanBif**

Las imágenes, planos, vistas y acabados presentados en este brochure son referenciales y pueden estar sujetos a modificaciones sin previo aviso. Las dimensiones, áreas y características son aproximadas y podrán variar durante el desarrollo del proyecto. El equipamiento, mobiliario y elementos decorativos no están incluidos en la venta