



Villarreal 337

Vive entre parques y
a pasos del malecón

GRATTO
INMOBILIARIA



TALE
INMOBILIARIA

Tu refugio urbano, en una zona exclusiva

Descubre un proyecto diseñado para elevar tu calidad de vida en una zona privilegiada de Miraflores. Al estar ubicado al límite con San Isidro, tendrás acceso inmediato a los centros financieros, comerciales y culturales más importantes de Lima.

A un paso de avenidas principales para una conectividad total Vive rodeado de áreas verdes que brindan tranquilidad en medio de la ciudad.

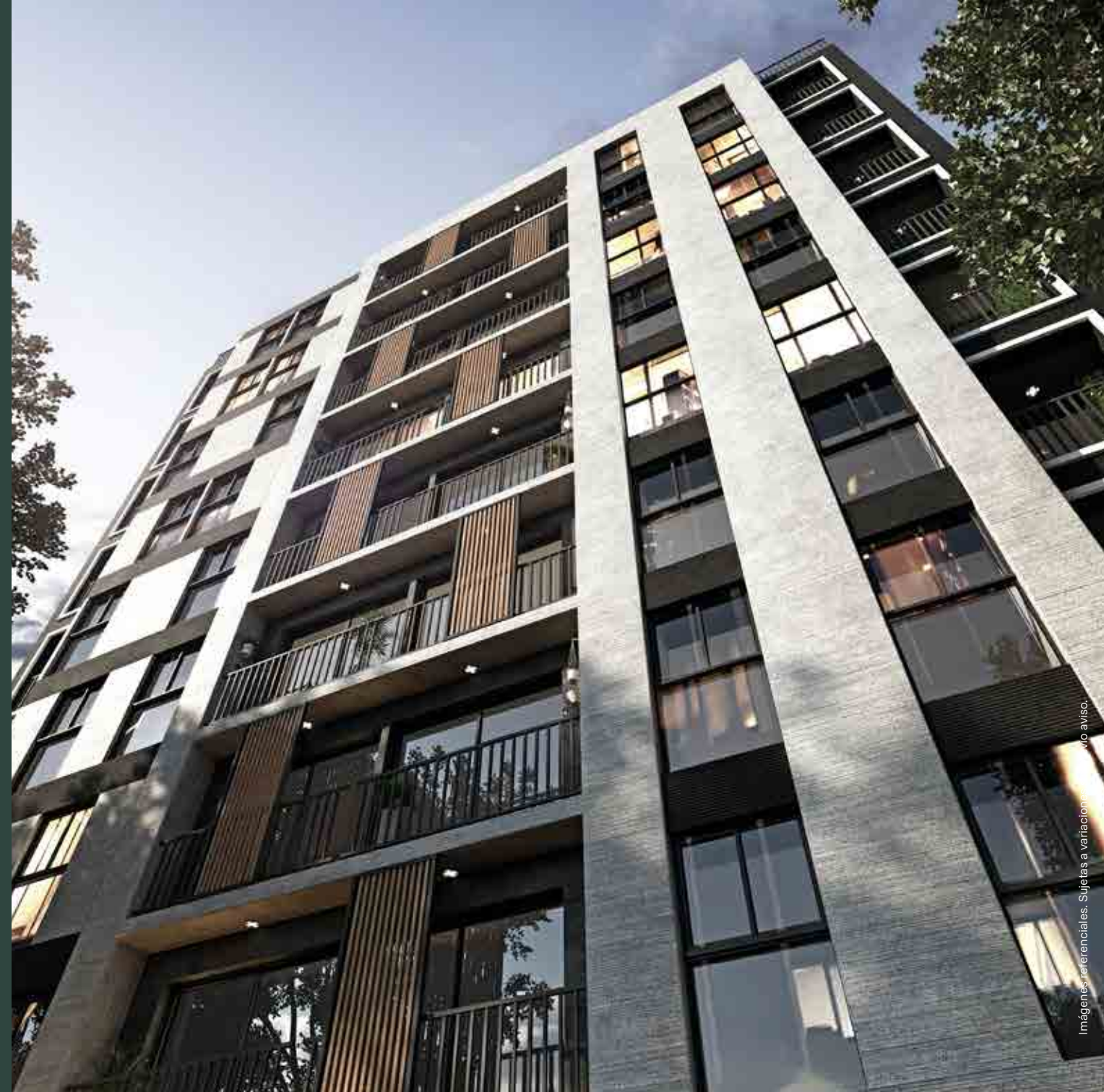
1·2·3
Dormitorios

desde **52m²**
hasta **102m²**

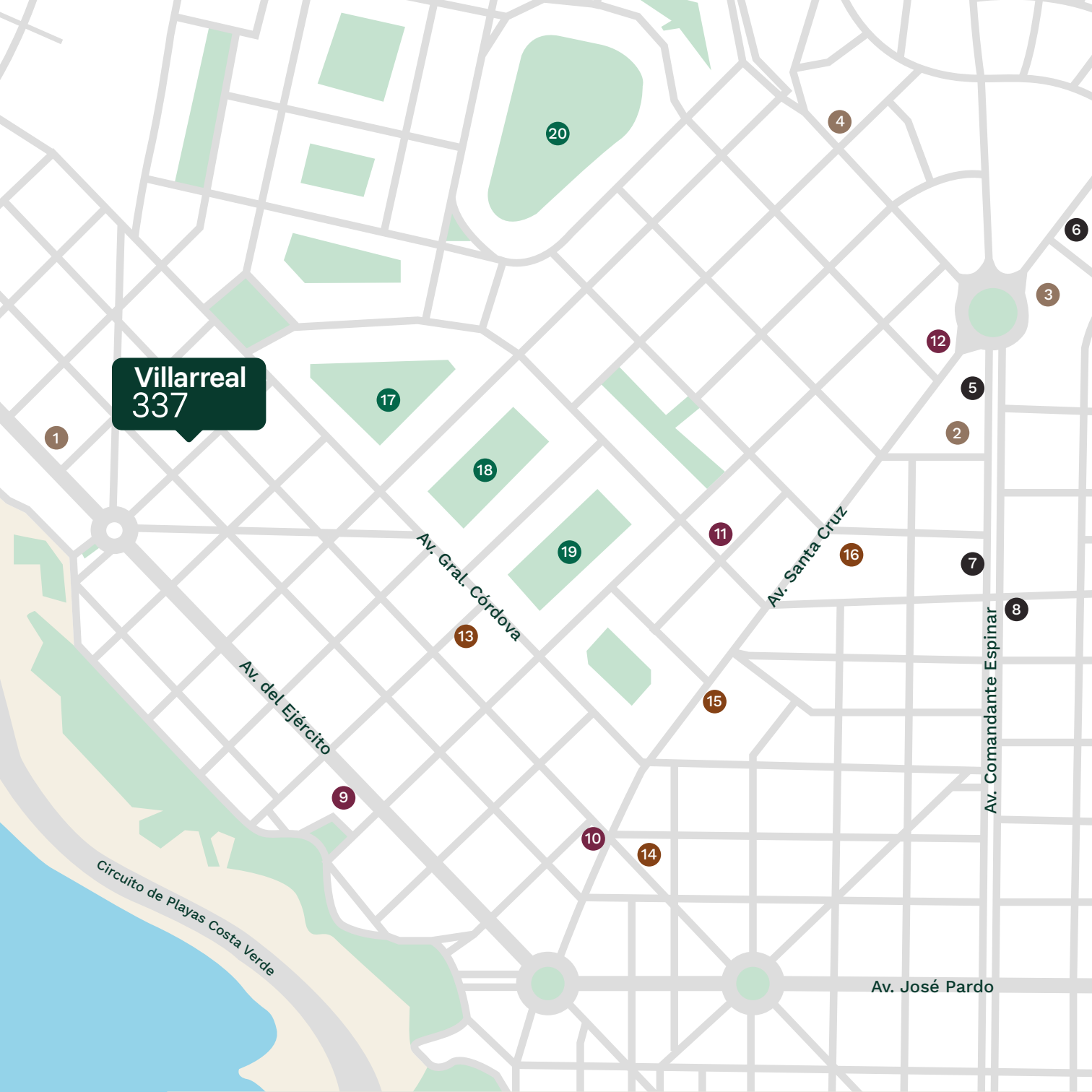
9
Pisos

7
Áreas comunes

82
Departamentos







Ubicación estratégica que conecta con todo

Vive en Miraflores, al límite con San Isidro, en una zona estratégica rodeada de áreas verdes y con acceso inmediato a avenidas principales. Un entorno que equilibra conectividad y tranquilidad, para que disfrutes cada momento con mayor fluidez y calidad de vida.

Conectividad

Av. del Ejército
Av. Santa Cruz
Av. José Pardo
Circuito de Playas

Restaurantes

9. Costanera 700
10. Mattoni
11. MÓ CAFÉ
12. Le Coq

Compras

1. 3A Ejercito
2. Tottus Cmdte. Espinar
3. Wong Óvalo Gutierrez
4. Plaza Vea Dasso

Estudios

13. I.E. Rebeca Carrión Chacot
14. I.E. Scipión E. Llona
15. San Silvestre School
16. Col. Inmaculado Corazón

Bancos

5. Oficina Scotiabank
6. Oficina BBVA
7. Banco Falabella
8. Oficina BCP

Parques

17. P. Naciones Unidas
18. P. Federico Blume
19. P. Eduardo Villena
20. P. Ernesto Alayza Grundy

Lobby

Villarreal
337



Bike Zone

Villarreal
337



Gimnasio

Villarreal
337



Coworking

Villarreal
337



Zona Bar

Villarreal
337



SUM

Villarreal
337



Zona de parrilla

Villarreal
337



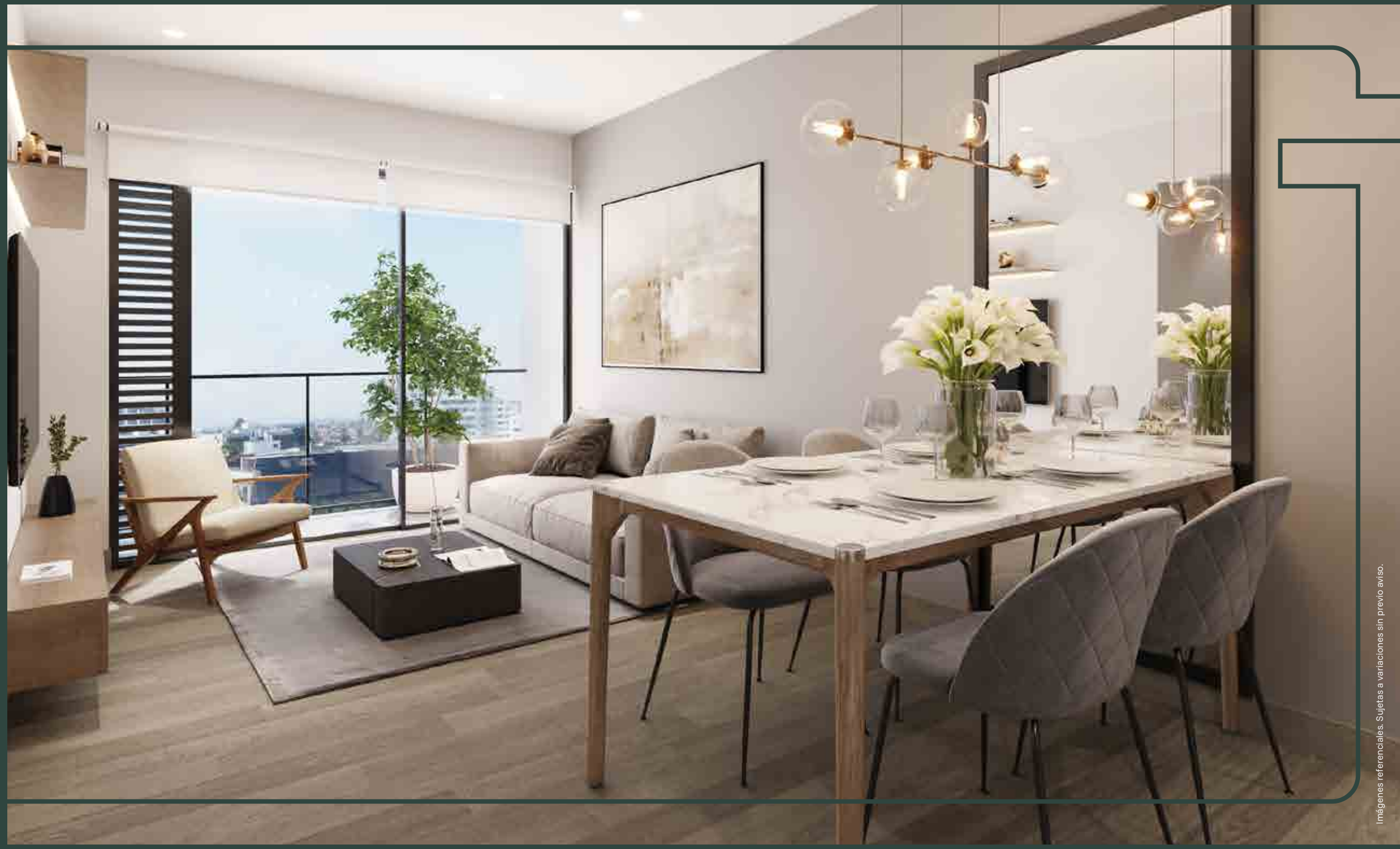
Descubre tu nuevo espacio, antes de vivirlo

Cada rincón cuenta una historia, y hoy te invitamos a recorrerla. Explora los renders de nuestro departamento y visualiza cómo la luz, los espacios y los detalles se unen para crear un ambiente pensado para ti.

Más que un lugar para vivir, es una experiencia diseñada para inspirar comodidad, estilo y bienestar.



Sala y comedor



Villarreal
337

Cocina
estilo
americano

Villarreal
337



Dormitorio principal

Villarreal
337



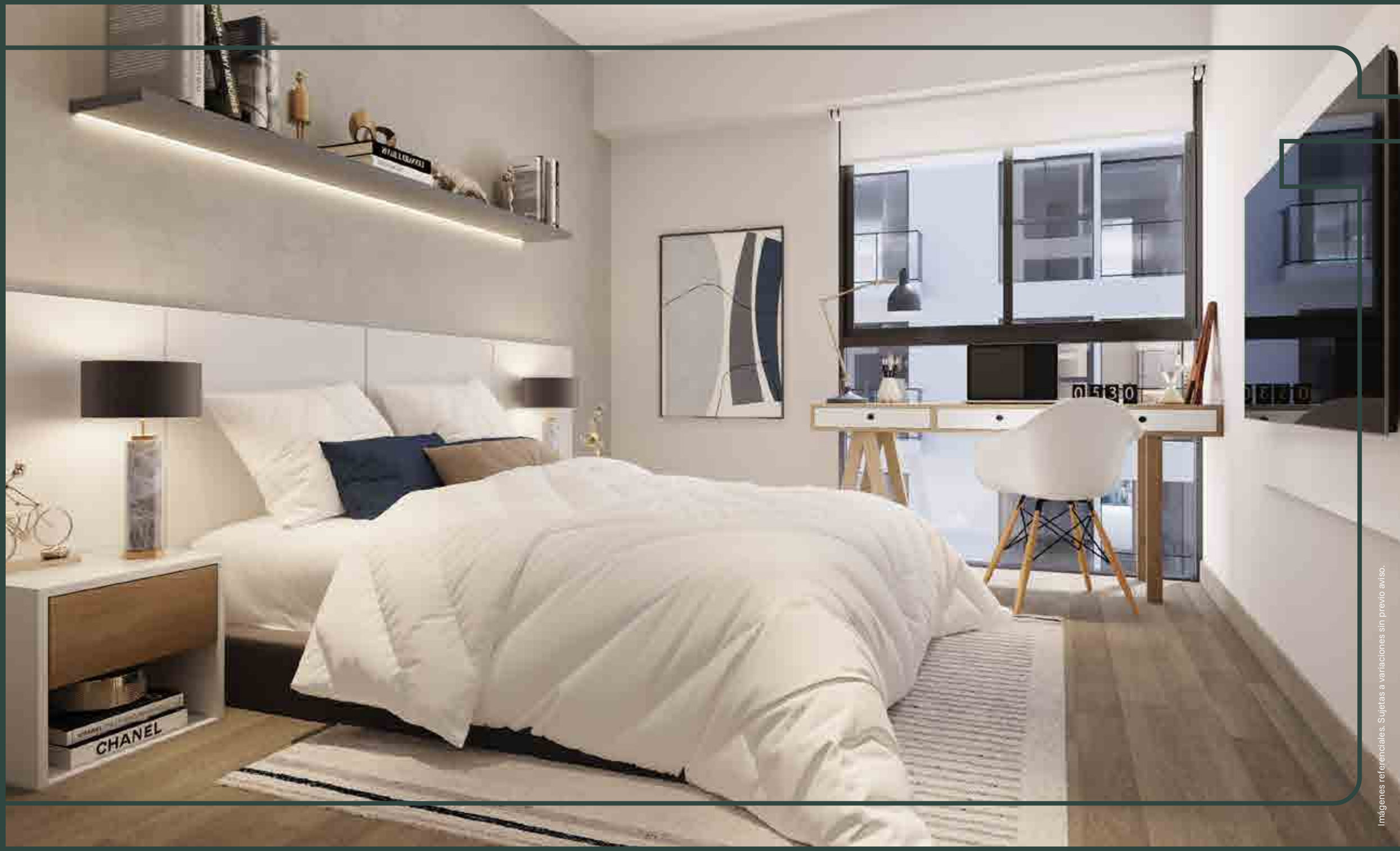
Baño principal

Villarreal
337



Dormitorio secundario

Villarreal
337





GRATTO
INMOBILIARIA

VILLARREAL 337
MIRAFLORES

FLAT 101

Área desde : 58.18 m²
 Dormitorios : 1 + Estudio
 Baños : 2



Calle Federico Villarreal

GRATTO
INMOBILIARIA

VILLARREAL 337
MIRAFLORES

FLAT 102

Área desde : 73.72 m²
 Dormitorios : 2
 Baños : 2



Calle Federico Villarreal



GRATTO
INMOBILIARIA

VILLARREAL 337
MIRAFLORES

FLAT 104

Área desde : 70.61 m²
Dormitorios : 1 + Estudio
Baños : 2



Calle Federico Villarreal

GRATTO
INMOBILIARIA

VILLARREAL 337
MIRAFLORES

FLAT 105

Área desde : 89.12 m²
Dormitorios : 1 + Estudio
Baños : 2



Calle Federico Villarreal



GRATTO
INMOBILIARIA

VILLARREAL 337
MIRAFLORES

TIPOLOGÍA X01

Área desde : 73.81 m²
Dormitorios : 2 + Estudio
Baños : 2



Calle Federico Villarreal

GRATTO
INMOBILIARIA

VILLARREAL 337
MIRAFLORES

TIPOLOGÍA X02

Área desde : 74.84 m²
Dormitorios : 2 + Estudio
Baños : 2



Calle Federico Villarreal



GRATTO
INMOBILIARIA

VILLARREAL 337
MIRAFLORES

TIPOLOGÍA X03

Área desde : 55.26 m²
Dormitorios : 1 + Estudio
Baños : 2



Calle Federico Villarreal

GRATTO
INMOBILIARIA

VILLARREAL 337
MIRAFLORES

TIPOLOGÍA X04

Área desde : 60.80 m²
Dormitorios : 2
Baños : 2



Calle Federico Villarreal



GRATTO
INMOBILIARIA

VILLARREAL 337
MIRAFLORES

TIPOLOGÍA X05

Área desde : 60.34 m²
Dormitorios : 2
Baños : 2



Calle Federico Villarreal

GRATTO
INMOBILIARIA

VILLARREAL 337
MIRAFLORES

TIPOLOGÍA X06

Área desde : 60.61 m²
Dormitorios : 2
Baños : 2



Calle Federico Villarreal



GRATTO
INMOBILIARIA

VILLARREAL 337
MIRAFLORES

TIPOLOGÍA X07

Área desde : 53.20 m²
Dormitorios : 1 + Estudio
Baños : 2



Calle Federico Villarreal

GRATTO
INMOBILIARIA

VILLARREAL 337
MIRAFLORES

TIPOLOGÍA X10

Área desde : 53.20 m²
Dormitorios : 1 + Estudio
Baños : 2



Calle Federico Villarreal



Primera planta



Segunda planta

Primera planta



Segunda planta



+19 ^{★★★} AÑOS DE EXPERIENCIA

GRATTO
I N M O B I L I A R I A

Gratto Inmobiliaria, antes Constructora Galeón, marca un nuevo capítulo tras más de 19 años de trayectoria redefiniendo la vida en los distritos más distinguidos de Lima Metropolitana. Esta transformación es más que un cambio de nombre; es el reflejo de una visión renovada y un compromiso inquebrantable con el bienestar.

Mantenemos nuestra experiencia en el desarrollo de proyectos inmobiliarios, pero ahora con un enfoque más profundo y sensible: el de crear espacios que trascienden, que se sienten como el hogar soñado desde el primer instante y que resisten el paso del tiempo.

16

Proyectos desarrollados

+700

Departamentos entregados

+100,000


Metros cuadrados construidos



GRATTO

INMOBILIARIA

grattoinmobiliaria.com

Proyecto financiado por: 

Las imágenes, planos, vistas y acabados presentados en este brochure son referenciales y pueden estar sujetos a modificaciones sin previo aviso. Las dimensiones, áreas y características son aproximadas y podrán variar durante el desarrollo del proyecto. El equipamiento, mobiliario y elementos decorativos no están incluidos en la venta