

A modern high-rise apartment building with a curved facade and balconies. The building features a mix of dark grey and light-colored panels. The ground floor has large glass windows and a covered outdoor seating area. The sky is overcast with grey clouds. The overall scene is a promotional image for a real estate project.

Salaverry Avenue 2205

Vive cerca a todo

GRATTO
INMOBILIARIA

Más que un departamento, un estilo de vida

Salaverry Avenue 2205 te ofrece la oportunidad de experimentar lo mejor de esta icónica zona en uno de los distritos más tradicionales de Lima, San Isidro. Vivir cerca de todo nunca fue tan sencillo.

Disfruta de un exclusivo edificio multifamiliar con flats desde los 45 m². Departamentos de 1, 2 y 3 dormitorios con acabados de alta calidad, espacios funcionales y las mejores áreas comunes.

1·2·3

Dormitorios

desde **45m²**
hasta **91m²**

28

Pisos

+10

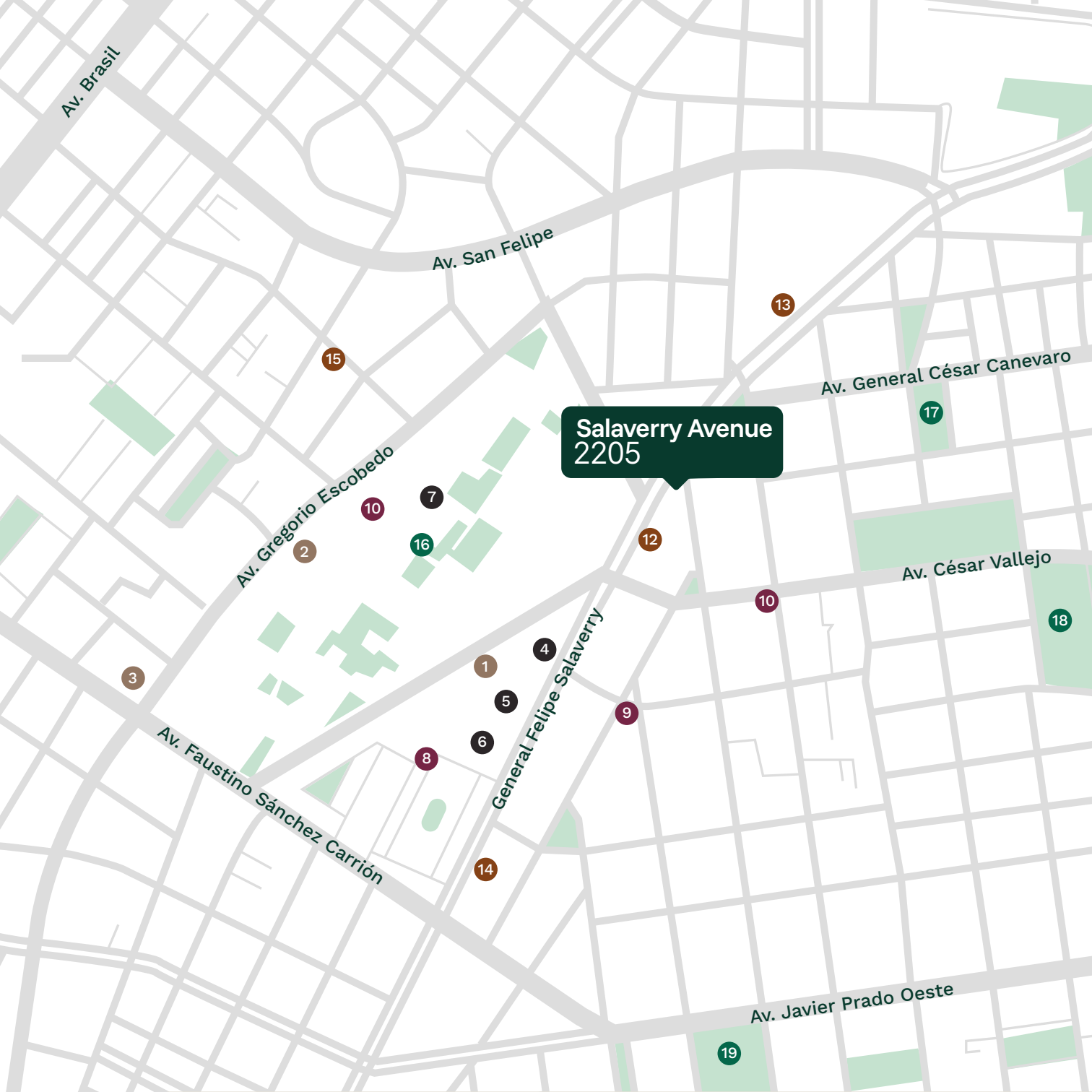
Áreas comunes

268

Departamentos







Donde lo práctico se vuelve perfecto y todo encaja contigo

Goza de una ubicación estratégica que proporciona un acceso fácil a las principales rutas de transporte, áreas comerciales y centros empresariales. Esto te permitirá experimentar un equilibrio perfecto entre la vida moderna y la serenidad que caracteriza a este encantador distrito.

Conectividad

Av. General Felipe Salaverry
Av. General César Canevaro
Av. Faustino Sánchez Carrión
Av. Javier Prado Oeste

Restaurantes

8. Tanta
9. La Bombonniere
10. El Arándano
11. Pizzeria La Romana

Compras

1. Plaza Vea
2. Metro San Felipe
3. Metro Pershing

Estudios

12. Univ. UPC
13. Univ. Pacífico
14. Univ. Señor de Sipán
15. Univ. Jaime Bausate y Meza

Bancos

4. Oficina BBVA
5. Oficina Interbank
6. Oficina Scotiabank
7. Oficina BCP

Parques

16. P. Belaunde Terry
17. P. Del Bombero
18. Bosque Castilla
19. P. Alfonso Ugarte

Lobby
con doble
altura

Salaverry
Avenue
2205



Bike Zone

Salaverry
Avenue
2205



SUM

Salaverry
Avenue
2205



Sala de reuniones

Salaverry
Avenue
2205



Coworking

Salaverry
Avenue
2205



Pet Zone

Salaverry
Avenue
2205



Imágenes referenciales. Sujetas a variaciones sin previo aviso.

Sala de juegos

Salaverry
Avenue
2205



Gimnasio

Salaverry
Avenue
2205



Sala Gourmet

Salaverry
Avenue
2205



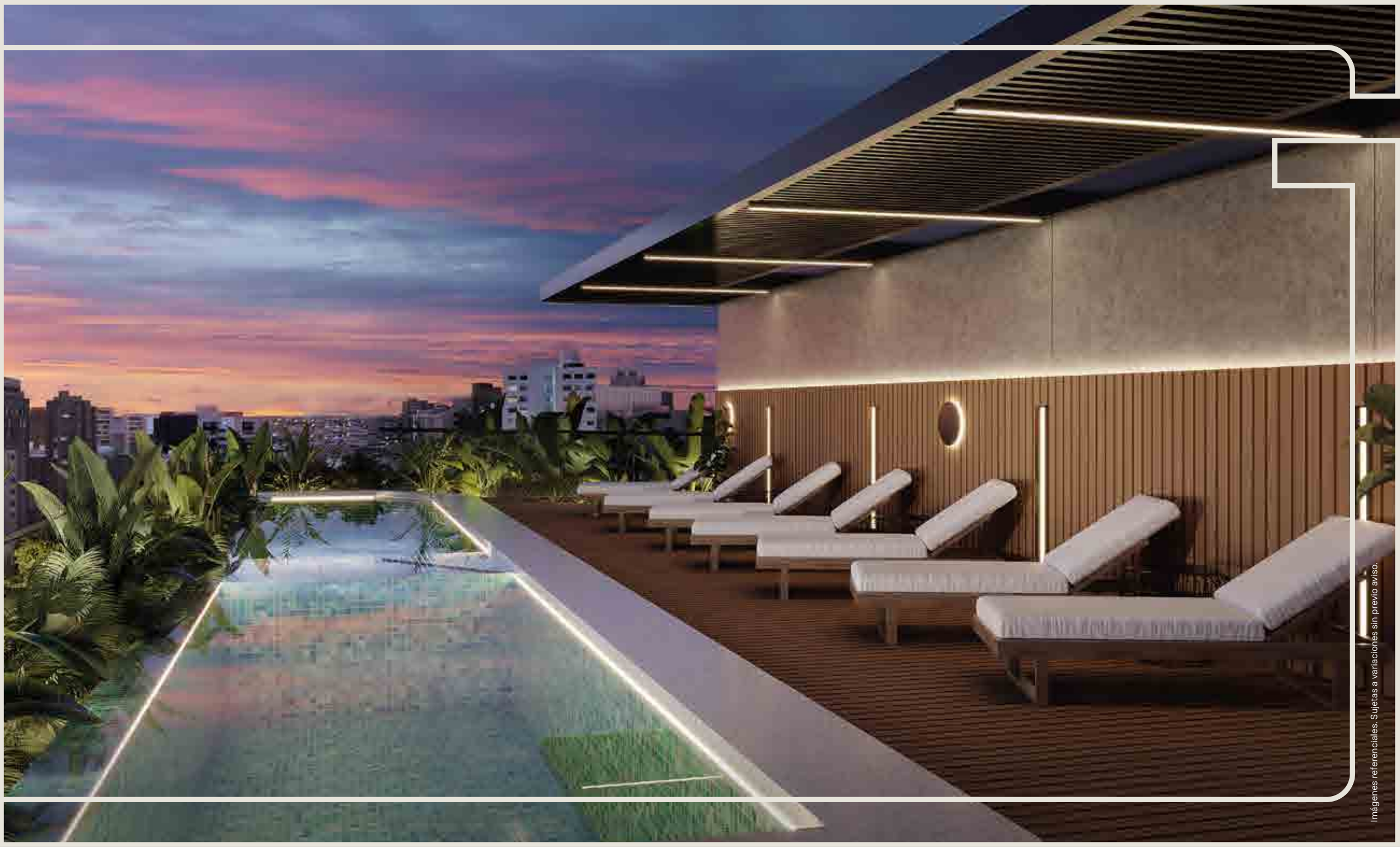
Zona de parrilla

Salaverry
Avenue
2205



Piscina
con vista
panorámica

Salaverry
Avenue
2205



Descubre tu nuevo espacio, antes de vivirlo

Cada rincón cuenta una historia, y hoy te invitamos a recorrerla. Explora los renders de nuestro departamento y visualiza cómo la luz, los espacios y los detalles se unen para crear un ambiente pensado para ti.

Más que un lugar para vivir, es una experiencia diseñada para inspirar comodidad, estilo y bienestar.



Sala y comedor

Salaverry
Avenue
2205



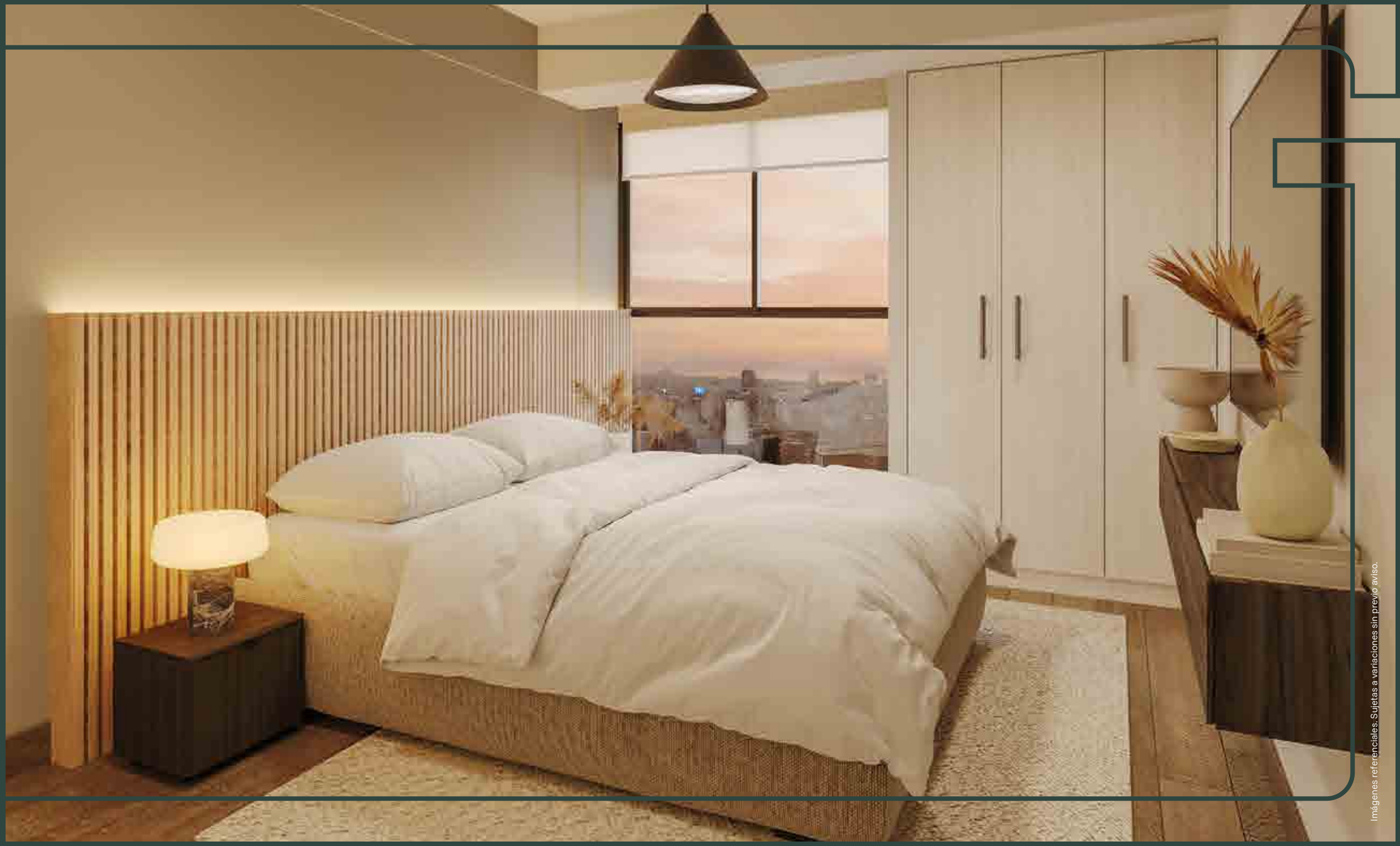
Cocina

Salaverry
Avenue
2205



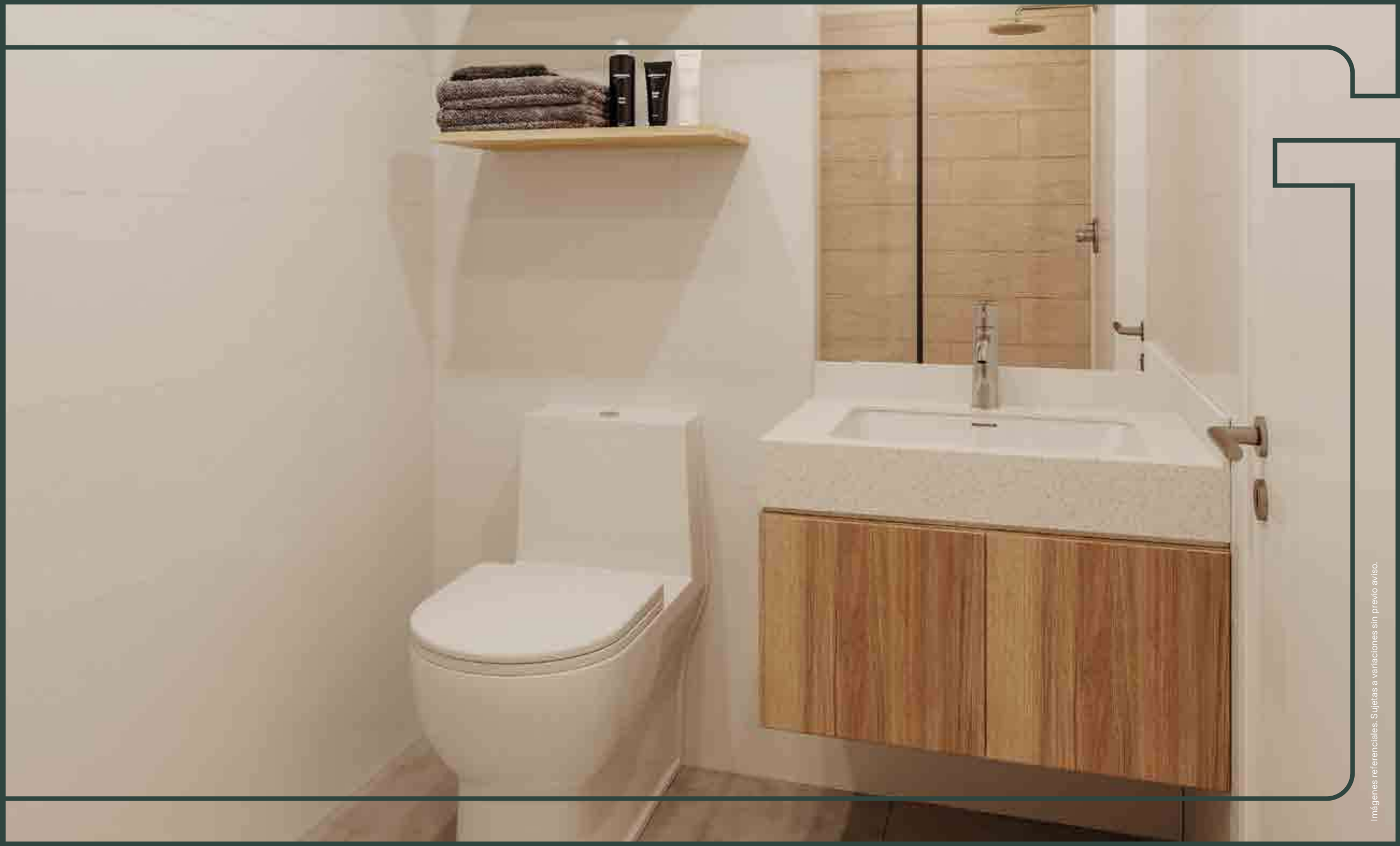
Dormitorio principal

Salaverry
Avenue
2205



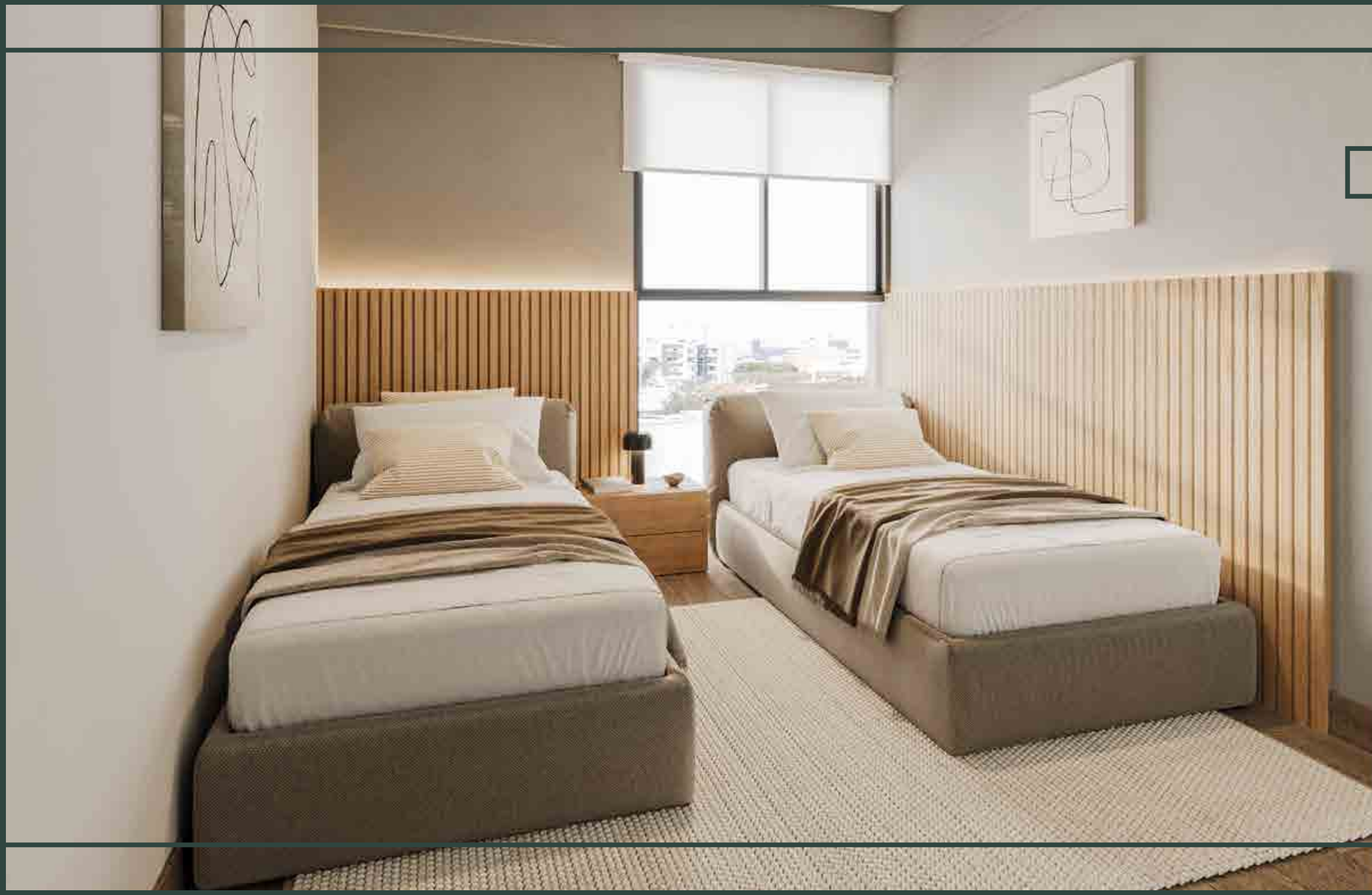
Baño principal

Salaverry
Avenue
2205



Dormitorio secundario

Salaverry
Avenue
2205

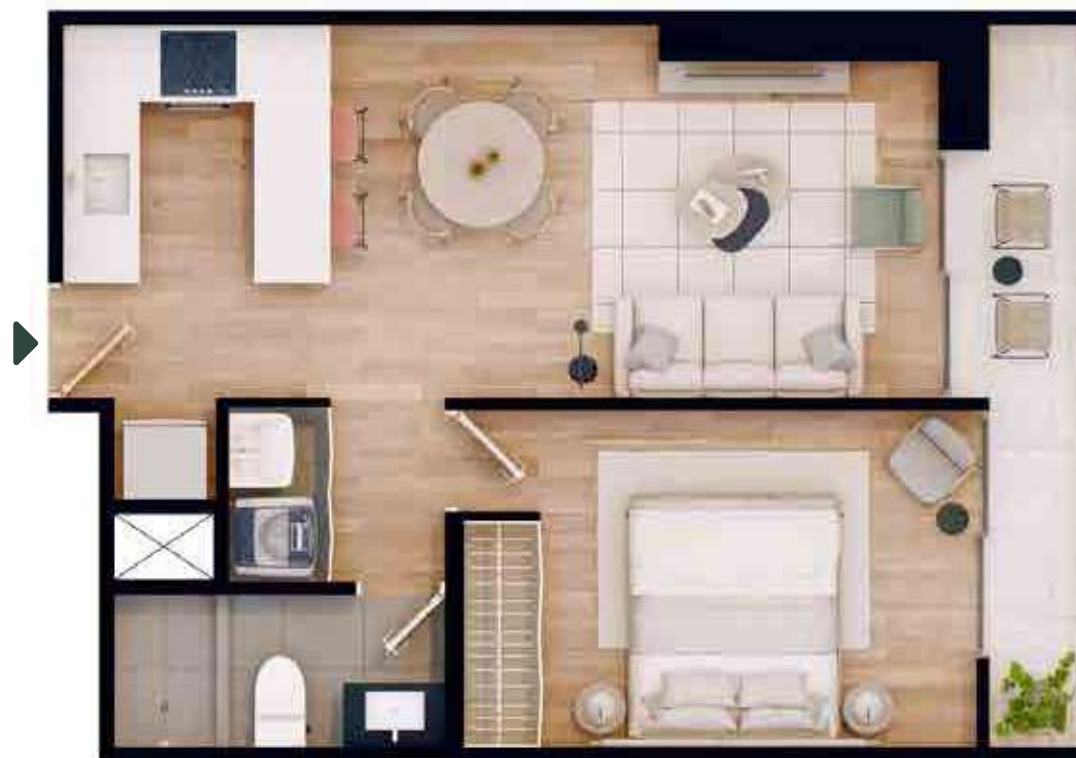




Tipología x01
59.67 m² | 2 Dormitorios | 2 Baños



Imágenes referenciales sujetas a cambios. No incluye decoración ni mobiliario.



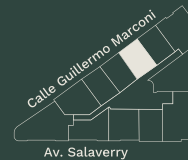
Tipología x02
46.28 m² | 1 Dormitorio | 1 Baño



Imágenes referenciales sujetas a cambios. No incluye decoración ni mobiliario.



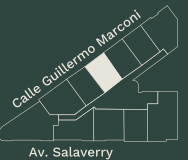
Tipología x03
46.34 m² | 1 Dormitorio | 1 Baño



Imágenes referenciales sujetas a cambios. No incluye decoración ni mobiliario.



Tipología x04
45.48 m² | 1 Dormitorio | 1 Baño



Imágenes referenciales sujetas a cambios. No incluye decoración ni mobiliario.



Tipología x05
 44.57 m² | 1 Dormitorio | 1 Baño



Tipología x06
 60.35 m² | 2 Dormitorios | 2 Baños





Tipología x07
 91.84 m² | 3 Dormitorios | 3 Baños



Imágenes referenciales sujetas a cambios. No incluye decoración ni mobiliario.



Tipología x08
 55.44 m² | 2 Dormitorios | 2 Baños



Imágenes referenciales sujetas a cambios. No incluye decoración ni mobiliario.



Tipología x09
 56.26 m² | 2 Dormitorios | 2 Baños



Tipología x10
 45.67 m² | 1 Dormitorio | 1 Baño





GRATTO
INMOBILIARIA

Tipología x11
84.03 m² | 3 Dormitorios | 3 Baños



Imágenes referenciales sujetas a cambios. No incluye decoración ni mobiliario.



Imágenes referenciales. Sujetas a variaciones sin previo aviso.

+19 ^{★★★} AÑOS DE EXPERIENCIA

GRATTO
INMOBILIARIA

Gratto Inmobiliaria, antes Constructora Galeón, marca un nuevo capítulo tras más de 19 años de trayectoria redefiniendo la vida en los distritos más distinguidos de Lima Metropolitana. Esta transformación es más que un cambio de nombre; es el reflejo de una visión renovada y un compromiso inquebrantable con el bienestar.

Mantenemos nuestra experiencia en el desarrollo de proyectos inmobiliarios, pero ahora con un enfoque más profundo y sensible: el de crear espacios que trascienden, que se sienten como el hogar soñado desde el primer instante y que resisten el paso del tiempo.

16
Proyectos desarrollados

+700
Departamentos entregados


+100,000
Metros cuadrados construidos



GRATTO

I N M O B I L I A R I A

grattoinmobiliaria.com

Proyecto financiado por: 

Las imágenes, planos, vistas y acabados presentados en este brochure son referenciales y pueden estar sujetos a modificaciones sin previo aviso. Las dimensiones, áreas y características son aproximadas y podrán variar durante el desarrollo del proyecto. El equipamiento, mobiliario y elementos decorativos no están incluidos en la venta